



# BIOTROM

PROTESIS E IMPLANTES

## CLAVO ESPECIAL PARA ARTRODÉSIS DE RODILLA

OPCIONAL FABRICACIÓN A MEDIDA

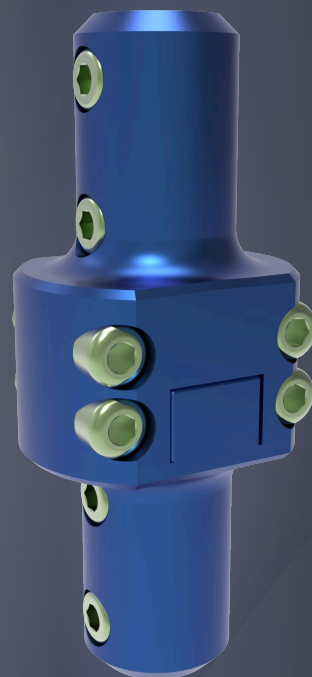


BIOTROM  
PROTESIS E IMPLANTES

TITANIO QUIRÚRGICO

## DETALLES

### MÓDULO PARA ARTRODÉSIS



### TALLO

#### Diámetros Ø:

- 10 mm
- 11 mm
- 12 mm

#### Cortos rectos:

- 150 mm
- 200 mm
- 250 mm

#### Largos Curvos:

- 300 mm
- 350 mm



[www.biotrom.com.ar](http://www.biotrom.com.ar)